



Petite enfance

Modes de garde pour votre enfant

Le Relais accueil petite enfance vous guide

Quels services peut me proposer mon Relais accueil petite enfance ?

En vue de simplifier les démarches de recherche de modes de garde et de venir en aide aux parents nantais, le Relais accueil petite enfance s'est fixé plusieurs missions :

✘ VOUS INFORMER, VOUS CONSEILLER

Le Relais accueil petite enfance, c'est avant tout une équipe dédiée pour vous écouter, vous informer et vous conseiller. **Comprendre et analyser votre besoin pour mieux cibler les modes de garde adaptés à votre situation** et vous donner toutes les informations nécessaires pour faciliter vos démarches.

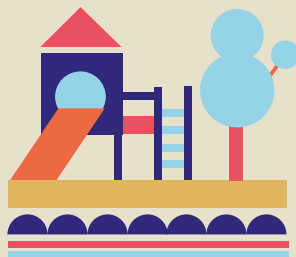
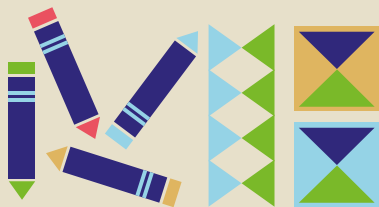
✘ VOUS ACCOMPAGNER DANS LA DURÉE

Le Relais accueil petite enfance, vous **accompagne dans la durée** pour rechercher **un.e assistant.e maternel.le**, ou **une place en multi-accueil**, afin de trouver une solution adaptée à vos besoins et à votre situation.

✘ INSCRIRE VOTRE ENFANT DANS UN MULTI-ACCUEIL

Le Relais accueil petite enfance, c'est également un guichet unique pour vos **démarches d'inscription en multi-accueil associatif et municipal**. Ce service simplifie votre parcours de parent et vous permet une prise en charge plus globale.





✕ ACCOMPAGNER LA PROFESSIONNALISATION DES ASSISTANT.E.S MATERNEL.LE.S

Favoriser l'éveil, la socialisation et l'épanouissement de l'enfant tout en assurant sa sécurité physique et morale, est au cœur des préoccupations des assistant.e.s maternel.le.s. Pour les accompagner dans l'accomplissement de leur mission, le Relais accueil petite enfance met à leur disposition une palette d'outils :

- **des temps et des lieux de rencontres réguliers** pour échanger sur les bonnes pratiques, prendre du recul sur son approche professionnelle du métier ;
- **la poursuite d'actions d'accompagnement** à travers des temps de rencontres dans les ludothèques et les bibliothèques ;
- **des conférences-débats** sur les thématiques métier, enfance et pédagogie ;
- **un partenariat avec les unités d'agrément** pour accompagner les assistant.e.s maternel.le.s.



QUESTION FRÉQUENTE

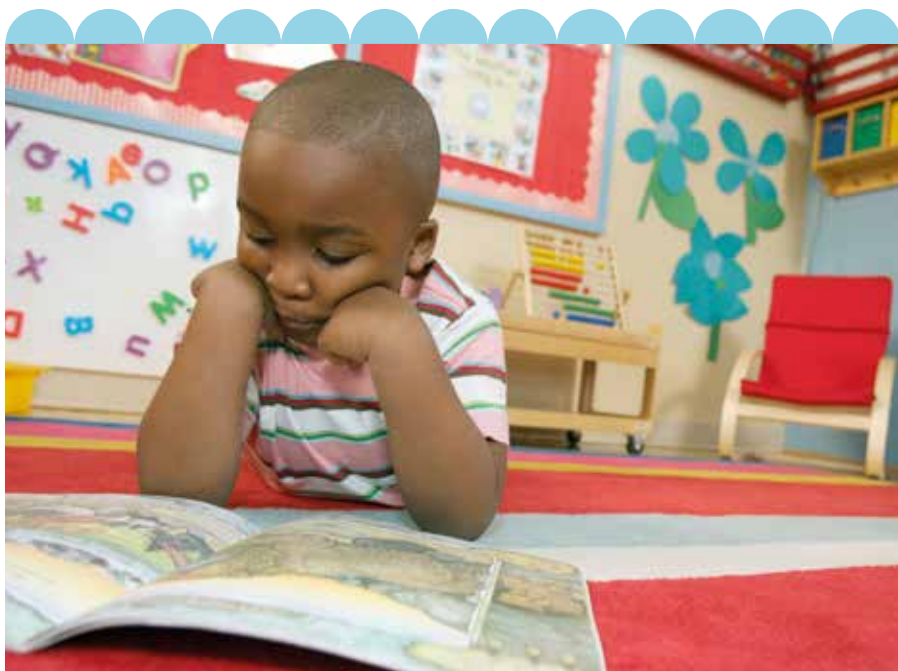
Je suis en intérim et mes horaires changent constamment. J'ai besoin d'une solution ponctuelle, le Relais accueil petite enfance peut-il me venir en aide ?

Oui. Écouter, informer et conseiller chaque parent en fonction de sa situation personnelle est au cœur de la mission du Relais accueil petite enfance, que ce soit pour des problématiques de garde ponctuelle ou durable.



❏ QU'EST-CE QUE LE RELAIS ACCUEIL PETITE ENFANCE ?

Dans le cadre du **guichet unique**, le **Relais accueil petite enfance** permet **d'orienter, de conseiller et d'accompagner les parents et futurs parents** dans la recherche du mode de garde le plus adapté à leurs besoins. Il apporte une **réponse personnalisée** sur tous les modes de garde : assistant.e mater-nel.le, multi-accueil associatif ou municipal, ou encore garde à domicile.





❖ FAIRE GARDER SON ENFANT : DES DÉMARCHES SIMPLIFIÉES

La recherche d'un mode de garde pour son enfant est parfois compliquée pour s'y retrouver dans les différents modes de garde, comprendre les aides et les modes de financement, vérifier les offres sur son secteur.



INFORMATIONS PRATIQUES

RELAIS ACCUEIL PETITE ENFANCE OUEST

Maison des habitants et du citoyen, place des Lauriers - 44100 Nantes

Tél : 02 40 41 95 82

Lundi - mardi - jeudi - vendredi : 9h-12h30 / 13h45-17h30

(avec une possibilité de réception du public sur rendez-vous le mardi jusqu'à 18h30)

Mercredi : 9h-12h30

RELAIS ACCUEIL PETITE ENFANCE EST

2 rue de la Petite-Baratte - 44300 Nantes

Tél : 02 40 41 95 75

Lundi - jeudi - vendredi : 8h30-12h30 / 13h30-17h30

Mardi : 8h30-12h30 / 13h30-19h

Mercredi : 8h30-12h30

RELAIS ACCUEIL PETITE ENFANCE NORD

37 route de la Chapelle-sur-Erdre - 44300 Nantes

Tél : 02 40 41 95 70

Lundi : 8h30-12h30 / 13h30-19h

Mardi - mercredi - jeudi :

8h30-12h30 / 13h30-17h30

Vendredi : 8h30-12h30

RELAIS ACCUEIL PETITE ENFANCE CENTRE VILLE

23 rue de Strasbourg - 44000 Nantes

Tél : 02 40 41 95 80

Lundi - mardi - mercredi - jeudi :

8h30-18h

Vendredi : 8h30-12h30

RELAIS ACCUEIL PETITE ENFANCE ANTENNE SUD

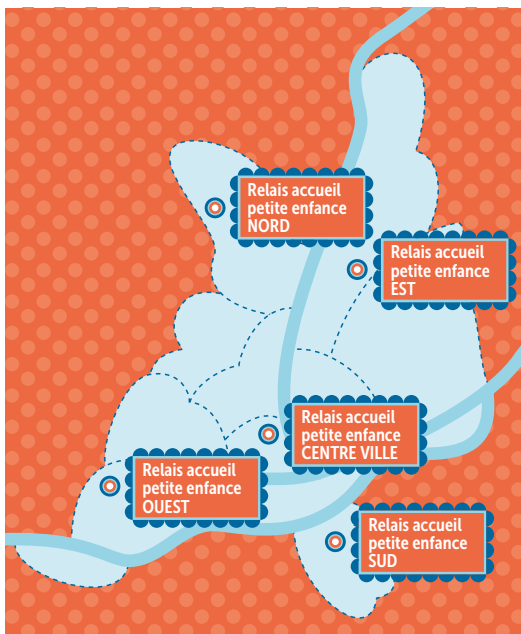
2, ter route de Clisson - 44200 Nantes

Tél : 02 40 41 95 00

Lundi - mardi - mercredi - jeudi :

8h30-12h30 / 13h30-17h30 (19h le mardi)

Vendredi : 8h30-12h30



DG Information et Relation au Citoyen - Ville de Nantes - 2017-09-164 - Création : Mosvo - Adaptation : vu par...
© : Getty Images - Imprimé sur papier recyclé - Ne pas jeter sur la voie publique

ALL NANTES 02 40 41 9000
www.nantes.fr



Nous contacter

Par courrier postal Hôtel de Ville de Nantes
2 rue de l'Hôtel de Ville - 44094 Nantes Cedex 1
Accueil du public 29 rue de Strasbourg - 44000 Nantes