



**Dialogue citoyen**

# **Evolution du Conseil Nantais pour la Citoyenneté des Etrangers**

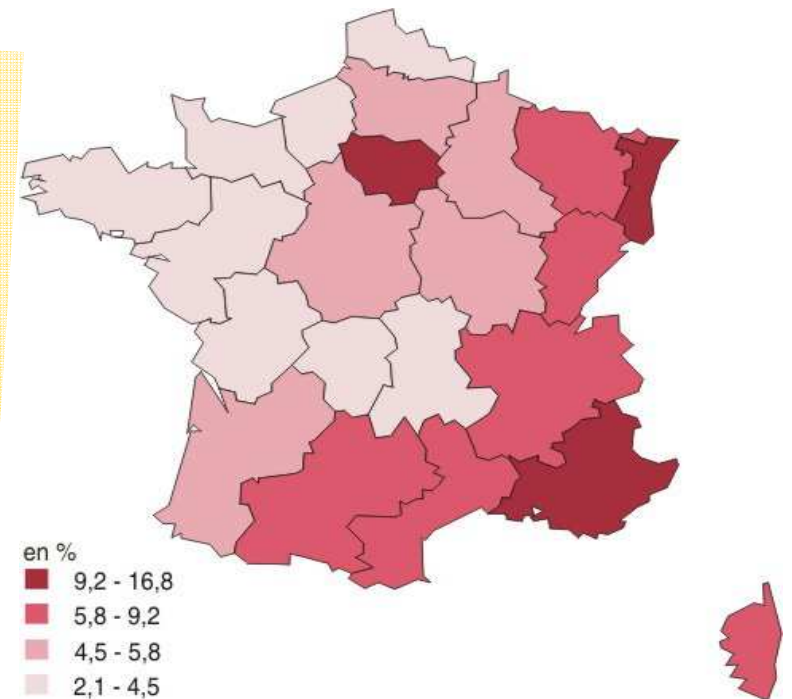
Conseil municipal - Vendredi 30 janvier 2015

## Nantes, ville d'accueil

Nantes est une ville d'accueil aujourd'hui dans la moyenne nationale :

- 8% de Nantais migrants / 8,6% de migrants en France
- 6% de Nantais étrangers / 6 % de résidents étrangers en France
- Loin derrière les Villes de Paris (20% de parisiens migrants/15% de Parisiens étrangers), Strasbourg ou encore Toulouse (13,4% de Toulousains migrants/9,1% de Toulousains étrangers)
- Proche des Villes de l'Ouest de la France comme Rennes (8,4% de Rennais migrants/6,6% Rennais étrangers), Tours, Angers (5,9% d'Angevins étrangers)

### Part des migrants en France



**\*Source INSEE 2010-2011**

**Hospitalité**

**Accueil  
citoyenneté de résidence**

**Nantais migrants**

**Egalité de traitement**

**Inclusion  
Intégration**

**Cohésion sociale**

**Tous Nantais, tous égaux**

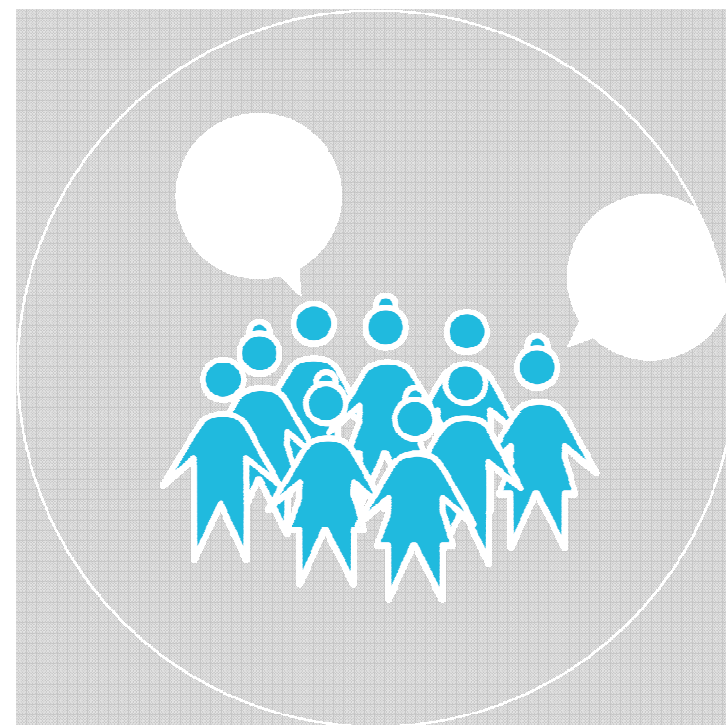
**Principe fondamental du dialogue citoyen :  
Citoyenneté de résidence**

## Le CNCE, coproduire avec les Nantais

- Les politiques nantaises, inclusives des Nantais migrants et pour une égalité de traitement
- Le changement de regard pour plus de cohésion sociale  
« tous Nantais, tous égaux »

## Le nouveau CNCE : Principales évolutions

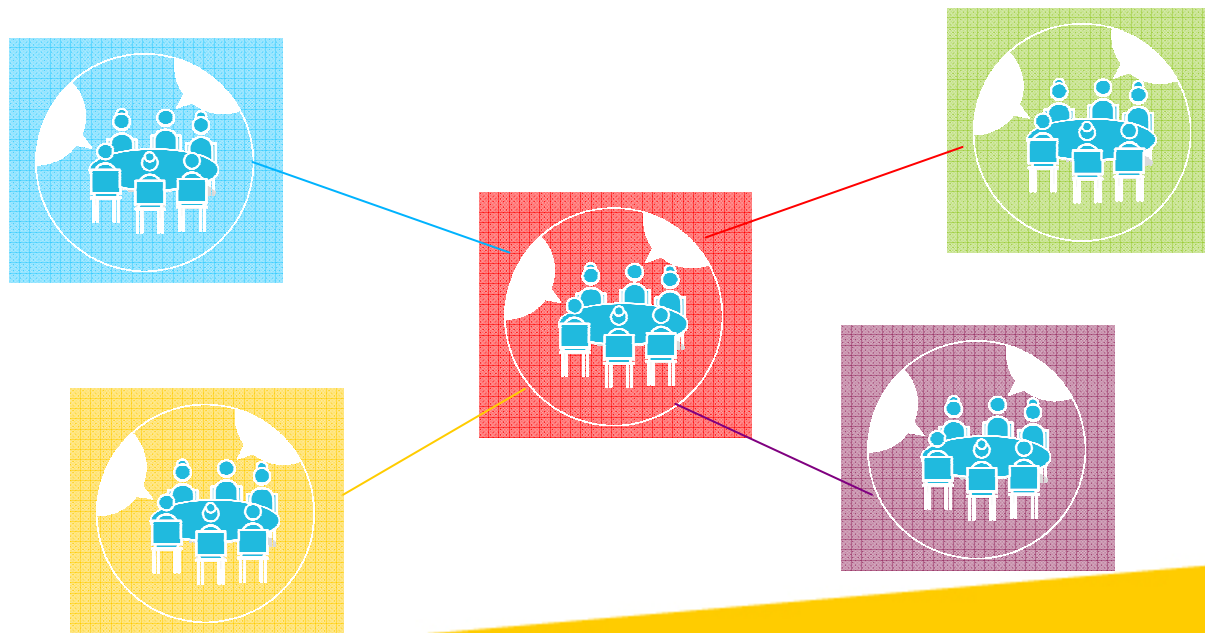
- L'ouverture à un public plus large
- Une co-construction renforcée des politiques publiques



## Les moyens

**Ateliers et démarches participatives** du CNCE à présent ouverts :

- À l'ensemble des Nantais quelle que soit leur nationalité
- avec la participation du réseau d'organismes associatifs et institutionnels



## Les moyens

La mise en place d'un **comité d'animation** :

- composé de 15 Nantais
- de nationalité étrangère
- ayant candidaté

Veille au suivi de la démarche globale  
de co-construction  
et des ateliers thématiques



## Les moyens

Une action plus lisible par :

- la mise en œuvre d'un calendrier annuel des démarches
- un réseau informé : organismes associatifs et institutionnels partenaires



**Hospitalité**

**Accueil  
citoyenneté de résidence**

**Nantais migrants**

**Egalité de traitement**

**Inclusion  
Intégration**

**Cohésion sociale**

**Tous Nantais, tous égaux**

**Principe fondamental du dialogue citoyen :  
Citoyenneté de résidence**