



SECTEUR OUEST - LISA BRESNER

## DÉVELOPPER UN RÉSEAU SOCIAL LOCAL ET HUMAIN À L'ÉCHELLE DU QUARTIER

Faire de la bibliothèque une place de quartier, un lieu d'intégration.

+ Points forts:

- Implication des usagers
- La bibliothèque comme lieu d'intégration
- Aspect plus ludique des propositions

- Points faibles:

Difficulté à mobiliser les habitants  
et à partager les responsabilités

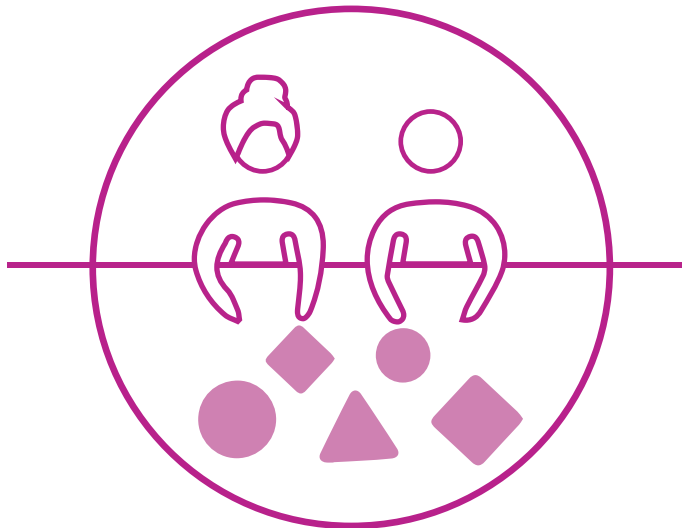
Développer un **réseau d'entraide** avec les savoir faire des usagers

- Mettre en lien les usagers selon leurs centres d'intérêt et leur permettre d'offrir leurs services quand ils ont du temps (en étant plus souple que le bénévolat)
- Mettre à disposition des badges (« badges d'humeur ») pour dire ce qu'on cherche ou ce qu'on peut offrir
- Installer un tableau avec les compétences que les usagers et le personnel peuvent mettre à disposition

Faire de la bibliothèque municipale une agora où l'on peut **faire remonter les besoins** pour que **les usagers deviennent actifs** dans les propositions de projets pour le quartier

Dédier un espace de la bibliothèque pour **discuter et apprendre à se connaître**

Mettre des boîtes à idées pour que tous les usagers puissent donner leurs idées ou remarques



SECTEUR OUEST - LISA BRESNER

## ATELIERS PARTICIPATIFS

### + Points forts:

- Implication des usagers dans les animations
- Inventer des nouvelles formes et des nouveaux contenus d'animation

### - Points faibles:

Difficulté à mobiliser les habitants et à partager les responsabilités

### La bibliothèque comme lieu d'apprentissage de la citoyenneté

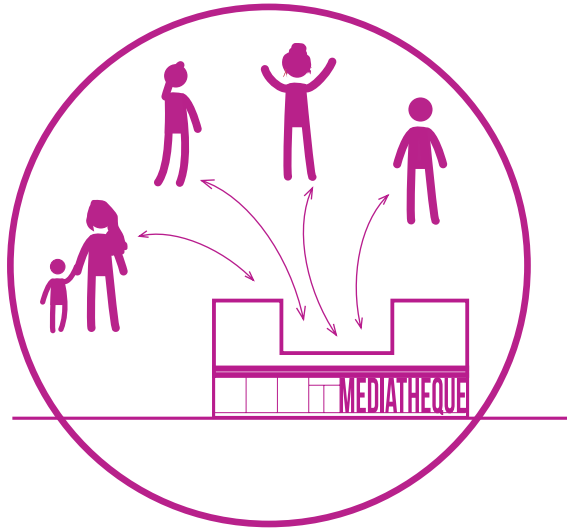
- Proposer des formations
- Ateliers pour comprendre l'actualité (type infos/intox)

### Proposer des ateliers en rapport avec le quotidien

L'objectif est de faire en sorte que les personnes qui n'osent pas rentrer dans la bibliothèque trouvent un contenu différent en rapport avec le quotidien (bricolage, cuisine, couture).

### Varié les formes et les contenus des ateliers

- Proposer des clubs de lecture de différents types
- Organiser des blabla cafés (langue, lecture, actualité ...)



SECTEUR OUEST - LISA BRESNER

## QUALITÉ DE L'ACCUEIL

### + Points forts:

- Replacer le bibliothécaire dans ses missions d'accueil et de médiation
- Accueil plus ludique

### - Points faibles:

Nécessite un réaménagement des espaces

### Participation des usagers

- Créer des moments où les usagers sont eux même accueillants
- Un accueil plus ludique avec l'aide des usagers

### Inscription/réinscription

- En le personnalisant, le moment de l'inscription/réinscription serait un vrai moment d'échanges.
- Trouver un lieu plus confidentiel et intime pour l'inscription
- Lors de la réinscription faire un bilan à l'année pour que le bibliothécaire adapte son discours et cerne plus finement les goûts et les besoins

### Indiquer les plages de fréquentation de la bibliothèque municipale

- Formaliser les plages d'affluences de la bibliothèque, et créer un règlement différencié suivant les plages.

### Un lieu vivant

- Voir des films à plusieurs dans l'amphi, un lieu pour se restaurer afin de pouvoir rester la journée à la bibliothèque, lire en extérieur
- Proposer de nouveaux usages par espaces



SECTEUR OUEST - LISA BRESNER

## MÉDIATION

---

### + Points forts:

- Replacer le bibliothécaire dans ses missions d'accueil et de médiation
- Accueil plus drôle, plus ludique, plus simple

### - Points faibles:

Formation des bibliothécaires

### S'impliquer d'avantage dans la bibliothèque

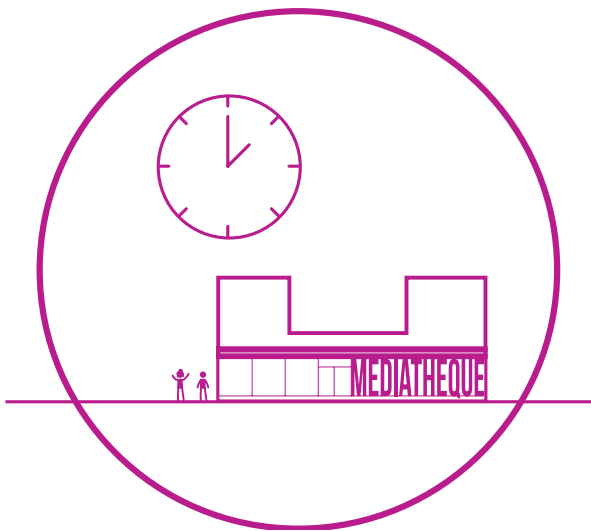
- Que les usagers puissent donner leurs coups de coeur au même titre que les bibliothécaires
- Des animations sans inscription et gratuites pour faciliter la venue aux animations. Les inscriptions et les tarifs sont très dissuasives
- Proposer des animations faites par les habitants

### Etre plus informé, conseillé, accompagné

- En phase de recherches, pouvoir être encadré (surtout les enfants)
- Mieux communiquer en interne et en externe sur toutes les ressources documentaires offertes à la bibliothèque : ressources papiers mais aussi numériques
- Que les bibliothécaires cernent mieux nos goûts et aillent au devant de nos envies

### Accueillir de façon plus ludique, plus personnalisée

- Mettre à disposition des usagers le planning des agents pour un accueil plus personnalisé et qui mette plus à l'aise
- Une communication plus drôle
- Mieux communiquer sur ce qui se passe à la bibliothèque dans un esprit ardoise de bistrot « cette semaine... »



SECTEUR OUEST - LISA BRESNER

## HORAIRES

---

### + Points forts:

- Meilleure adaptation aux rythmes des usagers et futurs usagers
- Développement d'une culture du test

### - Points faibles:

- L'extension des horaires le dimanche reste socialement tabou
- Besoin de personnel

### Horaires **élargis**

- Faire en sorte que les horaires collent plus aux rythmes de tous les usagers
- Ouverture le dimanche
- Ouverture le matin, nocturne de temps en temps

### Horaires **simplifiés**

Simplification des horaires pour que les usagers puissent les mémoriser

### Horaires **expérimentaux**

Faire des tests sur ce qui correspond le mieux aux usagers, adapter et rectifier si besoin



SECTEUR OUEST - LISA BRESNER

## RENOUVELER LES CONTENUS

---

### + Points forts:

Inclure les usagers dans le choix des collections et dans le renouvellement de l'offre

### Offrir de **nouveaux services**

- La grainothèque, un lieu d'échange autour du végétal où l'on aborderait les problématiques de la perma-culture ou ferait des ateliers autour d'un mini-jardin
- Braderie de livres permanente dans les quartiers

### **Inclure l'utilisateur** dans le renouvellement

- Aller dans les librairies, avec un budget en main avec les bibliothécaires
- Adapter les collections aux demandes du quartier.
- Proposer des écrivains publics (avec les usagers)

### **Diversifier les contenus**

- DVD, ressources numériques, culture tech
- Acheter des jeux de société (dames, cartes...) et les mettre à disposition
- Pouvoir proposer une pochette surprise avec des contenus empruntés pour un mois