



AUTOUR D'UI
~~Demain~~
on apprend
l'écologie à l'école

LA TRANSITION
ÉCOLOGIQUE
C'EST NOUS !

LES DÉFIS DE LA
TRANSITION
Le livret d'activités
#DéfiEcoles



Comprendre, pour agir en faveur de l'environnement

C'est à l'école que se construit demain. Avec leurs enseignants, les enfants découvrent en effet le monde et se dotent des outils pour construire leur avenir, et donc l'avenir de notre société.

C'est bien pour cela qu'il nous semble essentiel de participer à la sensibilisation des écoliers de notre territoire aux enjeux écologiques, dès le plus jeune âge. Un large programme d'animations, de parcours et de jeux pris en charge par Nantes Métropole leur permet de mieux toucher et comprendre les sujets de préservation de l'environnement, et leur propose aussi d'adopter de bonnes habitudes qu'ils emporteront avec eux au fil de leur vie.

Chaque année, au moins 300 classes sur le territoire de Nantes Métropole profitent d'ateliers, semaines dédiées ou encore de « Défis Classe », autour des grands thématiques de l'écologie : l'alimentation, les déchets, l'énergie et le climat, la biodiversité, l'eau et la mobilité.

Nous vous proposons de poursuivre cette démarche à la maison, grâce à ce livret d'activités spécialement conçu pour les enfants.

JOHANNA ROLLAND
la Présidente de Nantes Métropole



• Pour réaliser ces animations, Nantes Métropole s'appuie principalement sur Écopôle et son réseau, partenaires associatifs qui connaissent parfaitement les enjeux du territoire. Ensemble, ils développent de nouveaux outils d'éducation à l'environnement et au développement durable.

ON APPREND L'ÉCOLOGIE À L'ÉCOLE !

APRÈS L'ATELIER EN CLASSE,
DÉCOUVRE LE LIVRET D'ACTIVITÉS
À FAIRE À LA MAISON EN FAMILLE !

BIODIVERSITÉ

• Arbres, insectes, plantes, animaux... Farfouille à la découverte de la Biodiversité p 4-5

EAU

• De son lit à ton robinet, suis le cycle de l'eau p 6-7

ALIMENTATION

• On mange quoi, quand on est un petit Nantavore ? p 8-9

DÉCHETS

• C'est décidé, on arrête le gâchis et on traque les déchets ! p 10-11

DÉPLACEMENTS

• À pied, à vélo, trottinette, bus, tram, voiture, train, avion, on se déplace p 12-13

ÉNERGIE

• Quand tu appuies sur un interrupteur, sais-tu d'où vient l'électricité ? p 14-15

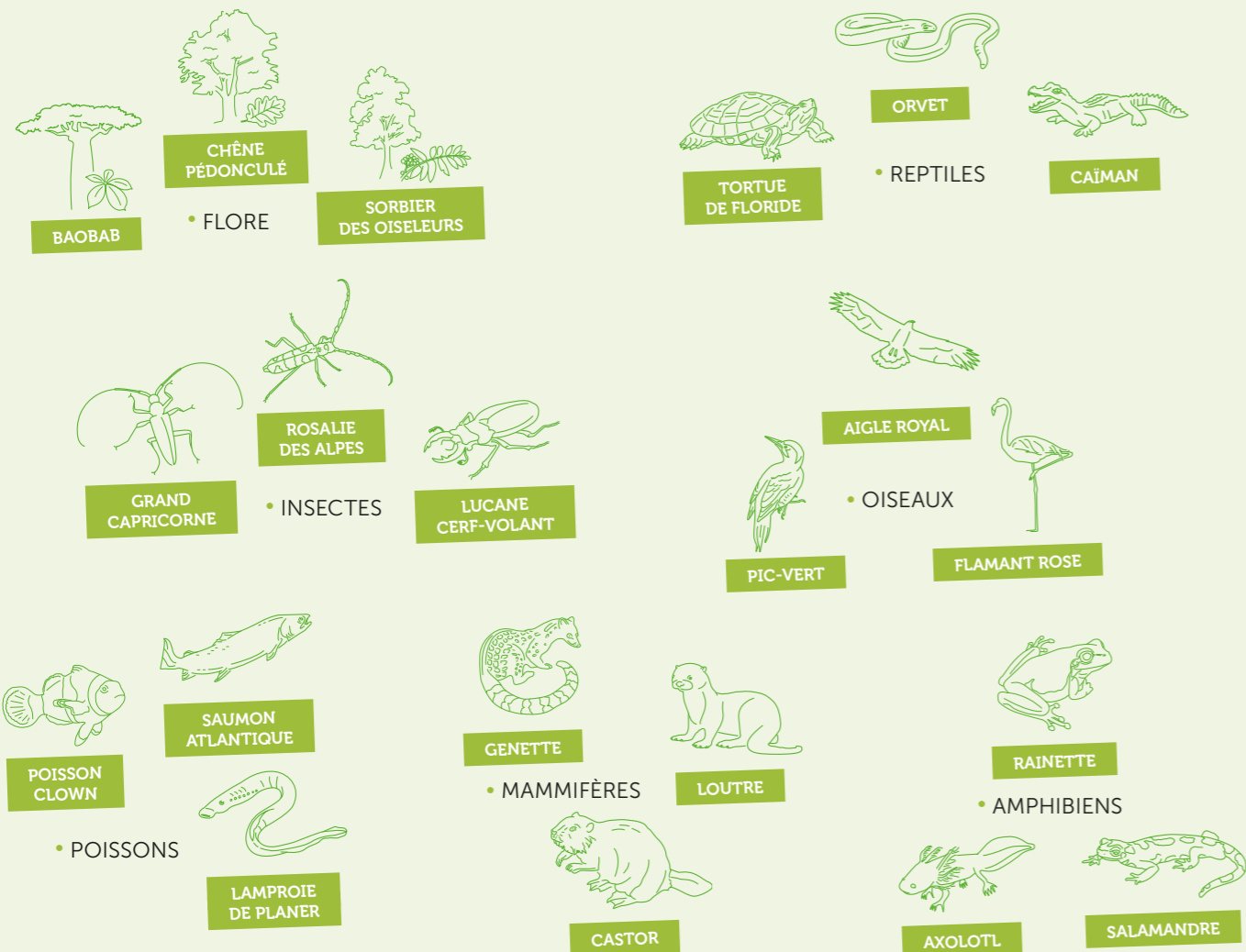
RÉPONSES

• Solutions des jeux p 16-17

ARBRES, INSECTES, PLANTES, ANIMAUX... FARFOUILLE À LA DÉCOUVERTE DE LA BIODIVERSITÉ



RETROUVE LES ESPÈCES PRÉSENTES SUR LA MÉTROPOLE NANTAISE !



LE SAIS-TU ?

La métropole nantaise compte **53 000 ha d'eau et de bocage**. Plus de la moitié de ces surfaces est restée naturelle ou agricole et doit être préservée.

Autour de toi, il y a **9 250 ha de zones humides** (lits de rivière, bords de Loire, zones marécageuses) ce qui représente 11 500 terrains de foot !

Les haies bocagères qui séparent les champs au sein de la métropole mesurent 2 400 km, soit **7 fois le trajet entre Nantes et Paris**.

L'arbre le plus vieux de la Métropole est un **châtaignier de 1 000 ans**, planté à Nantes, impasse de la Mée ! Et le plus grand est un tulipier de Virginie de et 5,66 m de circonférence, que tu peux voir au Parc de Procé à Nantes !

ÉPATE TES PARENTS, EN CHANGEANT LA COULEUR D'UNE FLEUR !

TU AS BESOIN :

- de jolies fleurs blanches ou pâles fraîchement cueillies,
- de quelques verres,
- d'eau,
- d'une paire de ciseaux,
- d'une cuillère,
- et de colorants alimentaires

Quelques gouttes de colorant dans l'eau suffisent et on patiente...
Après un peu plus d'une heure, les pétales se colorent doucement...
Après deux jours, plus de doute : les fleurs sont métamorphosées !
Une fleur, ça boit énormément dis donc !



JOUE AVEC LA NATURE !

Profite d'une balade au parc ou en forêt pour récolter des feuilles et des graines. Une fois à la maison, crée une composition graphique sur une feuille (dessin, collage) ou directement sur la feuille d'un arbre !
Tu peux aussi imaginer un mobile de saison avec des feuilles et fruits d'automne tombés au sol !



POUR ALLER PLUS LOIN :

Partez à la découverte des espaces naturels de la métropole nantaise : visite de la forêt de la Gournerie à Saint-Herblain, de l'arboretum du cimetière-parc de Nantes, des vallées boisées du Gesvres ou du Cens.

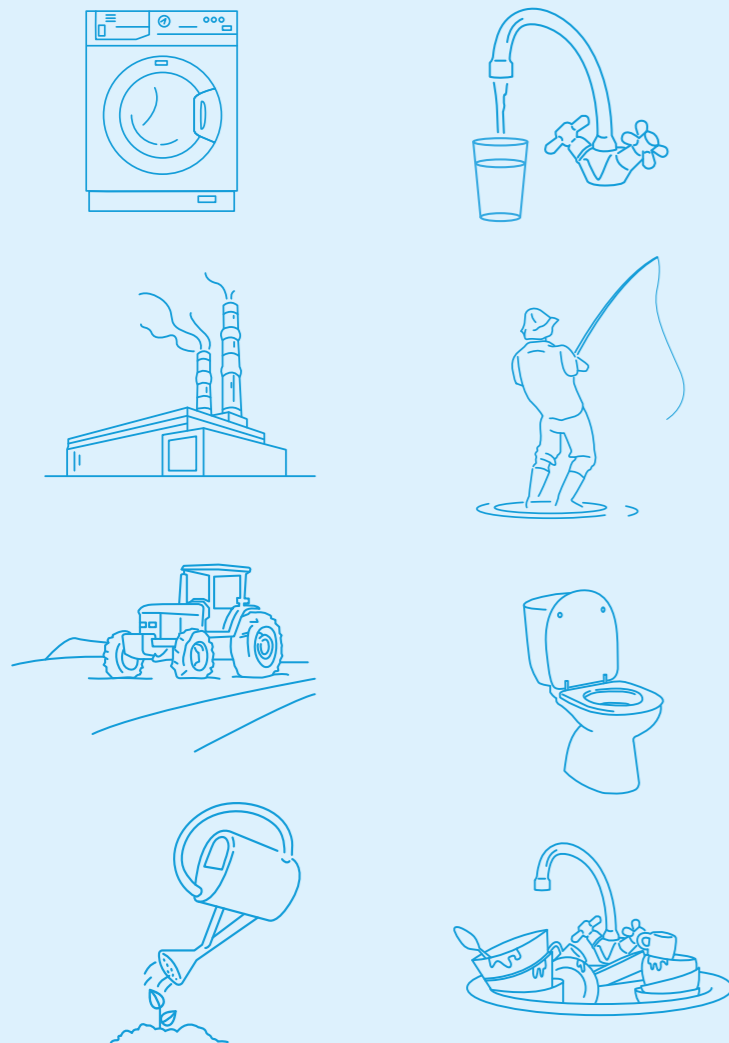
Repérez les espèces remarquables et partez explorer les parcs et sentiers pédestres de la métropole à la recherche de ces pépites botaniques **(plus d'infos sur metropole.nantes.fr)**

DE SON LIT À TON ROBINET, SUIS LE CYCLE

DE L'EAU

LES USAGES DE L'EAU ET LEURS IMPACTS

Entoure en bleu les images qui correspondent aux usages de l'eau et colorie en rouge ceux qui peuvent impacter le cycle de l'eau.



SCANNE ICI POUR
DÉCOUVRIR EN VIDÉO
LE CYCLE DE L'EAU SUR
LA MÉTROPOLIS NANTAISE

LE SAIS-TU ?

Boire de l'eau du robinet
pour tes besoins quotidiens
de boisson (1,5 l/jr personne)
coûte par an moins de

2€

Une chasse d'eau qui fuit,
c'est 25 litres par heure soit
l'équivalent de **3 baignoires
pleines par jour**.
Lingettes, cotons-tiges,
plastique, mouchoirs... Leur
point commun ? On retrouve
tous ces déchets via les
toilettes dans les réseaux
et les stations d'eaux usées et
ça les abîme.

Les cours d'eau et étiers sur
la métropole représentent
1 000 km avec comme point
de convergence la Loire.
Pour distribuer l'eau potable,
collecter les eaux usées et
les eaux pluviales, **7 800 km
de réseaux parcourent
la métropole** soit Nantes-
Moscou pour l'eau potable
et Moscou-New Delhi (Inde)
pour l'assainissement.

Sur la métropole nantaise, nous
consomons en moyenne
120 l d'eau par jour et par
habitant. En comparaison
certains pays d'Afrique
consomment moins de 25 litres
par jour et par habitant alors
qu'aux États-Unis, un habitant
consomme plus de 250 litres
par jour.

ÉPATE TES PARENTS EN MESURANT LA PLUIE !

Avec le réchauffement climatique, nous observons de plus en plus d'événements extrêmes comme les inondations ou la sécheresse. Ces phénomènes sont liés à la pluie (pluviométrie). Chez toi, crée ton pluviomètre pour suivre le volume d'eau qui tombe selon les saisons.

Pour fabriquer ton pluviomètre, tu as besoin de :

- une bouteille en plastique (plus elle est large, mieux c'est),
- un feutre permanent,
- une paire de ciseaux (éventuellement un cutter),
- du ruban adhésif,
- une règle plate.

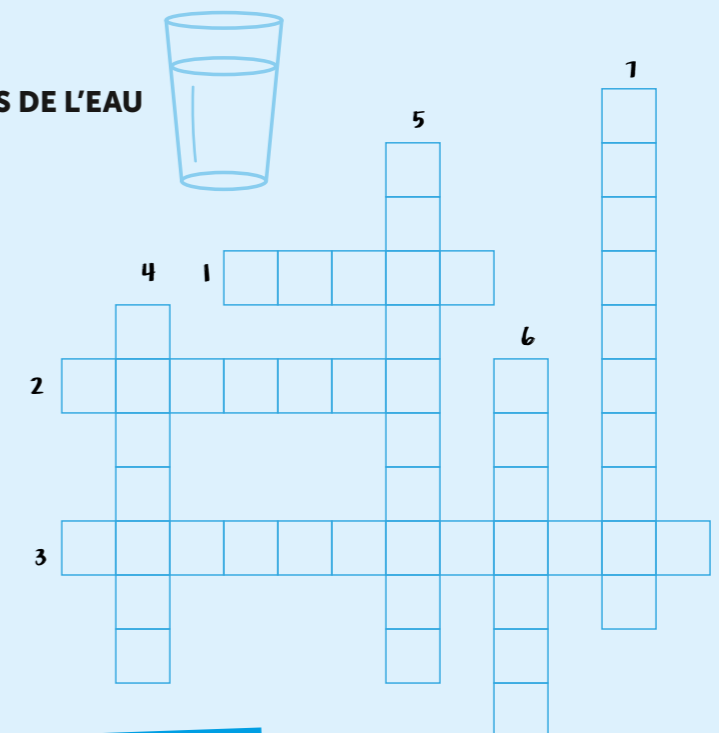
Commence par couper le sommet de la bouteille, avec l'aide d'un adulte. On le retourne à l'intérieur du bas de la bouteille et on le fait tenir avec du ruban adhésif. On utilise alors la règle et le feutre pour marquer des graduations sur un côté de la bouteille. Il ne reste plus qu'à attendre qu'il pleuve ! Tu peux tracer une courbe pour noter la quantité de pluie qui tombe sur 1 mois ou 1 semaine.



MOTS CROISÉS : CONNAÎTRE LES MOTS DE L'EAU

DÉFINITIONS :

1. Se dit de l'eau qui n'est pas salée
2. Se dit de l'eau qui peut être bue
3. Réseau de tuyaux qui conduisent l'eau
4. Moyen de prélèvement de l'eau dans la rivière ou la nappe
5. Longue absence de pluie, les terres n'ont plus d'eau
6. Lieu de stockage de l'eau après traitement
7. Débordements des eaux ; les terres, les routes sont sous l'eau



POUR ALLER PLUS LOIN :

L'EAU DANS LE MONDE

La terre est composée de 72 % d'eau mais seulement 1 % est de l'eau douce disponible pour l'Homme. Pour vivre décemment : il faut 50 litres d'eau par jour et par personne.

Nantes Métropole participe à des projets dans le monde notamment en Afrique pour favoriser cet accès à l'eau potable pour les populations.

ON MANGE QUOI, QUAND ON EST UN PETIT NANTAVORE ?



NANTAVORE ?

C'EST QUOI UN NANTAVORE ?

C'est le nom donné aux habitants de la métropole nantaise qui sélectionnent des produits frais, de saison et locaux pour mieux manger tous les jours. Pour cela, il suffit d'un coup d'œil sur les étiquettes des produits, d'un tour au marché ou chez le producteur voisin mais aussi d'éviter le gaspillage alimentaire !

MIAM, DES MOTS CACHÉS !

Trouve les mots :
radis - fromage - mâche - biscuit - vache - tomate - raisin

A	M	E	Z	E	X	U	H	P	I	O	F
T	F	J	L	T	A	N	R	I	X	M	A
E	R	S	W	C	U	M	A	C	H	E	T
U	O	P	R	I	H	E	D	B	E	R	K
P	M	I	R	B	U	C	I	O	D	E	P
S	A	L	H	R	A	I	S	I	N	K	G
G	G	U	A	Z	R	P	J	A	V	U	M
M	E	O	T	O	M	A	T	E	E	I	A
U	N	K	O	D	B	T	I	K	P	F	U
O	X	P	V	A	C	H	E	O	Y	C	A
B	I	S	C	U	I	T	J	L	E	U	B
R	E	A	I	C	X	P	N	U	V	S	E

LE SAIS-TU ?

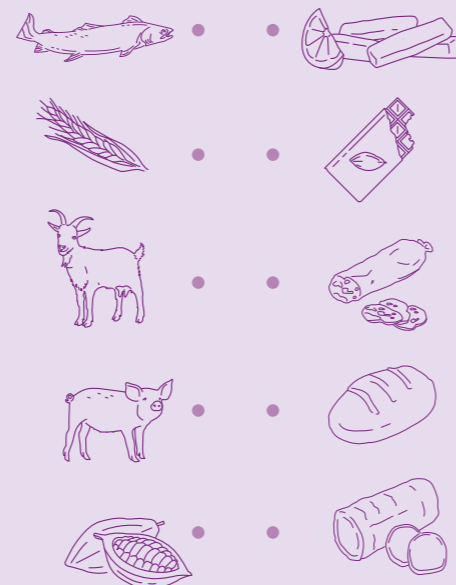
Sur la métropole nantaise, ce sont presque **42 000 repas servis par jour** dans les cantines d'école !

Quand tu jettes à la poubelle **1/4 de baguette**, c'est comme si tu venais de gaspiller **1/2 baignoire d'eau**... Ça fait réfléchir non ?

Les frites, c'est bon, mais ça ne peut pas être tous les jours ! Pour garder la frite, et rester en bonne santé, les menus de la cantine sont élaborés selon le Programme National Nutrition Santé (PNNS). L'équilibre alimentaire est conçu sur 20 jours avec minimum 10 féculents, 10 légumes, 4 poissons et au maximum 4 fritures sur cette période.

DE LA FOURCHE À LA FOURCHETTE, RELIE LE PRODUIT BRUT AU PRODUIT TRANSFORMÉ

Si certains aliments peuvent se manger crus, d'autres doivent être transformés avant d'être consommés.



ÉPATE TES PARENTS, AVEC UNE SURPRENANTE RECETTE !



LE GÂTEAU CHOCOLAT – LENTILLES

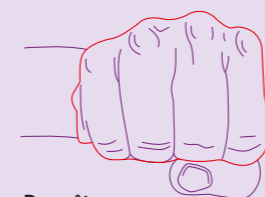
Ingrédients :

- 150 g de lentilles bien cuites et non salées
- 300 g de chocolat noir
- 100 g de beurre
- 6 cuillères à soupe de sucre ou sirop d'agave
- 3 œufs

- Préchauffe le four à 180 °C
- Fais fondre le beurre, le chocolat et le sucre
- Ajoute les lentilles
- Verse le mélange avec les jaunes d'œufs dans le bol d'un robot et mixe parfaitement jusqu'à obtention d'une consistance bien lisse
- Bats les blancs en neige et incorpore les délicatement au mélange lentilles-chocolat
- Verse dans un moule à manqué et enfourne 20 minutes à 180 °C
- Laisse totalement refroidir au frais avant de servir

MANGE AVEC TES MAINS !

LES MAINS NOUS DONNENT LES QUANTITÉS.



Des pâtes :
La portion doit être de la taille de ton poing fermé.



Légumes et végétaux :
Une ration est composée de ce que tu peux tenir dans tes deux mains.



POUR ALLER PLUS LOIN 3 ASTUCES

Avant de faire des courses, on prépare les menus de la semaine, comme ça pas d'oubli, dans le fond du frigo ou dans les placards de la cuisine.

Tous les soirs, on bloque 30 minutes au moins, pour éplucher, émincer, mijoter... Bref cuisiner !
Un plat fait maison, ce sont des emballages en moins et des saveurs en plus !

Toute la famille passe aux fourneaux en participant au Défi Alimentation : objectif, consommer des aliments locaux, de saison et bio sans dépenser plus !
Plus d'infos sur :
metropole.nantes.fr/defis

C'EST DÉCIDÉ, ON ARRÊTE LE GÂCHIS ET ON TRAQUE LES DÉCHETS !

LES DÉCHETS !

DANS QUELLE POUBELLE SE JETTENT CES DÉCHETS ?

Entoure la bonne réponse avec la bonne couleur :

- JAUNE : poubelle jaune
- BLEU : poubelle d'ordures ménagères
- MARRON : composteur/lombricomposteur
- NOIR : déchetterie



LE SAIS-TU ?

150 000 tonnes de pain sont gaspillées chaque année en France, soit 9 baguettes par Français par an... Et si tu recyclais ton pain dur en cookies pour le goûter !

Au lieu d'être jetée, une bouteille peut être réutilisée pour de nombreux usages à la maison, avec un peu de bricolage : rangement divers / pot à crayon / mini-jardinière...

Connais-tu la vie d'une bouteille en plastique ?

Première étape, la bouteille naît de l'extraction du pétrole dans une raffinerie pétrolière. Puis elle est fabriquée dans une usine avant de rejoindre un magasin, puis ta maison. Elle finit trop souvent dans la mauvaise poubelle, et se retrouve incinérée comme les autres déchets ménagers. Si elle avait été bien triée dans le bac jaune, elle repartirait à l'usine pour une nouvelle vie, de bouteille... ou de basket ! Tu peux aussi remplacer la bouteille d'eau, par une gourde !

GRAND NETTOYAGE DE PRINTEMPS

C'est le grand nettoyage de printemps pour la famille Letry ! Ils ont mis dans un carton tout ce qu'ils veulent jeter. Mais à y regarder de plus près, certains de ces objets ne pourraient-ils pas plutôt avoir une deuxième vie ? Coche la bonne réponse !



ÉPATE TES PARENTS, EN FABRIQUANT DU PAPIER RECYCLÉ !

C'est vrai que parfois, tu rates tes dessins... Au lieu de gaspiller des feuilles de papier, utilise-les pour recréer du papier ! C'est très facile, tu as besoin :

- de feuilles de papiers utilisées avec des dessins ratés ou des phrases pleines de fautes (mais pas de papier journal),
- d'une bassine avec de l'eau,
- du mixeur plongeant de tes parents (celui pour les soupes ou les jus),
- d'un cadre ou d'une plaque.



- Découpe les feuilles en petits morceaux. Mets-les ensuite dans une bassine. Ajoute de l'eau.
- Après deux jours de trempette, et quelques mélanges de temps en temps, les feuilles doivent être bien décomposées, un peu gluantes si tu les touches... Si ça colle ? C'est bon, tu peux enlever ensuite une partie de l'eau et mixer la pâte.
- Étale-la ensuite sur la plaque en couche fine. Pour enlever un maximum d'eau, tu peux t'aider d'une éponge et bien appuyer sur la plaque, puis mets un linge dessus. Le tissu absorbera l'excédent d'eau.
- S'il fait beau, laisse sécher ta plaque à l'air libre. Sinon, tu peux aussi utiliser un sèche-cheveux. Patiente encore une journée et retire la plaque.

Ton papier est prêt ! Il ne reste plus qu'à l'utiliser, comme parchemin ou carte aux trésors !

POUR ALLER PLUS LOIN 3 ASTUCES

Trier c'est rigolo à plusieurs ! Avec ta famille, rejoins le Défi Zéro Déchet de Nantes Métropole et traque les déchets, dans la cuisine mais aussi la salle de bains, la salle de jeux ou encore le garage ! Apprends, en t'amusant, à mieux trier, réparer, recycler, donner une seconde vie ou rendre à la terre !
Plus d'infos sur : metropole.nantes.fr/defis

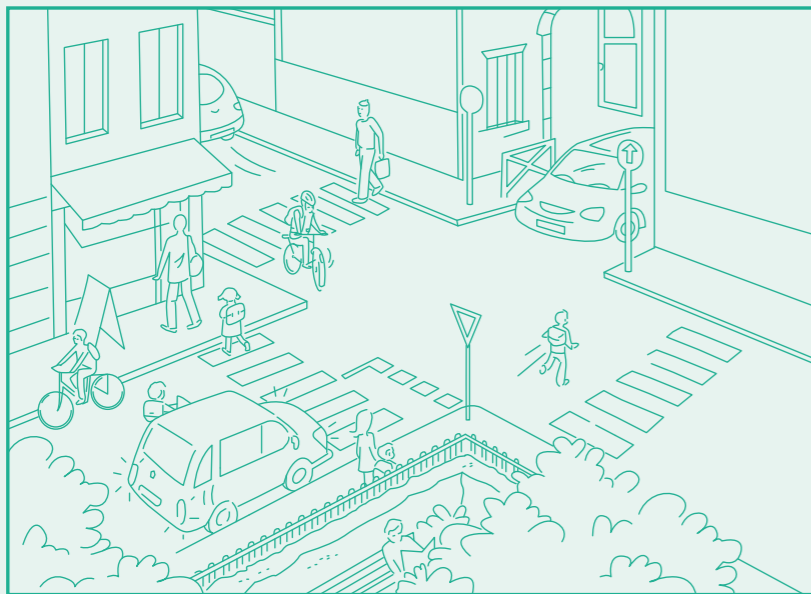
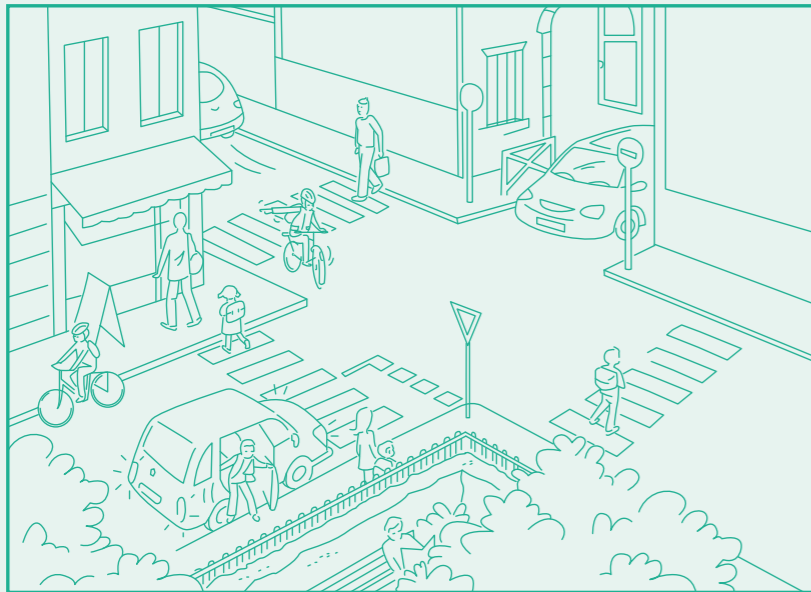
Derrière le zéro déchet, se cachent 5 R : Refuser, Réduire, Réutiliser, Réparer et Recycler... Et un C pour Composter ! Fini les déchets alimentaires, vive les vers de terre ! Nantes Métropole vous aide financièrement à acquérir un composteur ou un lombricomposteur et vous offre également des formations gratuites pour bien composter.
<https://metropole.nantes.fr/compostage>

Tous les ans, en novembre, se tient la Semaine Européenne de la Réduction des Déchets, sur la métropole nantaise. Au programme, de nombreux ateliers autour du Zéro déchet et du réemploi, mais aussi des visites et des conférences !
<https://metropole.nantes.fr/semaine-reduction-dechets>

À PIED, À VÉLO, TROTTINETTE, BUS, TRAM, VOITURE, TRAIN,

ON SE DÉPLACE !

TROUVE LES 5 DIFFÉRENCES ENTRE LES 2 DESSINS



LE SAIS-TU ?

Un tramway émet **62 fois moins de CO₂** qu'une voiture. Les nouvelles rames de tram accueilleront jusqu'à 300 passagers en 2023 ! Laissez-vous transporter !

Pour avoir la banane, 60 minutes d'exercice physique par jour suffisent ! Et en plus, ça détend les neurones ! En plus de tes sports favoris, te déplacer au quotidien à pied, roller, trottinette, skate ou vélo te permet facilement d'atteindre cet objectif ! Bon à savoir : en 15 min tu parcoures 1 km à pied et plus de 3 km à vélo. En bougeant sans polluer, qu'est-ce qu'on respire mieux !

Tu es écomobile, quand tu sais adapter ton mode de transport au trajet à effectuer, en limitant l'usage de la voiture en solo.

Même à vélo, il faut **être prudent** ! Tu dois protéger ta tête avec un casque attaché et bien réglé. Comme tous les autres usagers de la route, le cycliste doit respecter la signalisation et le Code de la route (panneaux, feux, marquages au sol). Utilise, quand tu le peux, les pistes cyclables et tends le bras pour indiquer de quel côté tu veux tourner.

LE SAIS-TU ?

Entoure, pour chaque famille de panneaux, sa forme et sa couleur.

PANNEAUX DE DANGER	■ ● ▲	BLEU ROUGE
PANNEAUX D'INDICATION	■ ● ▲	BLEU ROUGE
PANNEAUX D'INTERDICTION	■ ● ▲	BLEU ROUGE
PANNEAUX D'OBLIGATION	■ ● ▲	BLEU ROUGE

ÉPATE TES PARENTS EN ORGANISANT UN SAFARI-PHOTO ÉCO-MOBILE !

Bloque un dimanche après-midi dans l'agenda de tes parents. Choisis 5 étapes clés autour de chez toi (le parc, un monument historique, une rue précise...)

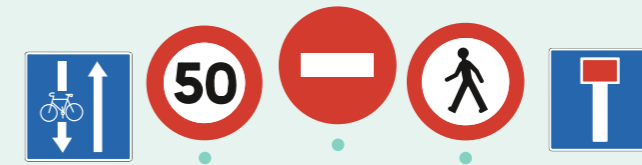
Imagine le moyen de transport écologique pour rejoindre ces points de rendez-vous.

Prévois ensuite ta feuille de route :

« Départ de la maison, (à pied, à vélo, à trottinette, en roller) pour aller (au parc, sur la place, dans la rue...) prendre en photo (une boîte aux lettres, un arbre, un détail du bâtiment, une couleur...) ».

À la fin de la balade, en famille, vous aurez partagé un très chouette moment et de jolies photos !

**RELIE CHAQUE PANNEAU À SA SIGNIFICATION.
INDICE : REGARDE BIEN LES FORMES ET LES COULEURS...**



- Céder le passage
- Interdiction de tourner à gauche
- Sens interdit
- Attention, passage piétons
- Double sens cyclable : vélo autorisé à circuler dans les 2 sens dans cette rue même si elle est en sens unique pour les autres véhicules



- Piste obligatoire pour les vélos
- Vitesse limitée à 50 km/h
- Voie sans issue
- Interdit aux piétons
- Cycliste autorisé à passer pour tourner à droite même si le feu est rouge

POUR ALLER PLUS LOIN 3 ASTUCES

Vous souhaitez que vos enfants apprennent à faire du vélo pour être à l'aise et en sécurité sur la route ? Il existe le programme national Savoir rouler à vélo pour les 6-11 ans. De nombreux acteurs associatifs ou privés peuvent les former : <https://sports.gouv.fr/savoir-rouler-a-velo/article/pres-de-chez-vous> et certains proposent aussi des cours pour adultes !

Pour préparer vos trajets vous pouvez utiliser www.destineo.fr pour les transports en commun ou les déplacements multimodaux. Pour vos itinéraires à vélo utilisez www.geovelo.fr/nantes

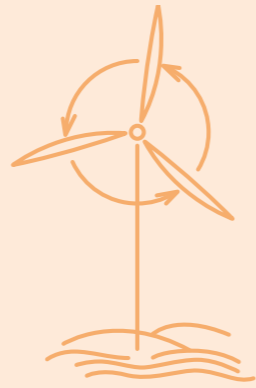
Pour connaître le trafic en temps réel sur la métropole, rendez-vous sur <https://metropole.nantes.fr/infocirculation>

Suivre la ligne Verte du Voyage à Nantes, c'est parcourir 22 km au cœur de la ville de Nantes.

À parcourir, en balade, à pied ou en mode actif (vélo, trottinette, roller, skate-board...)

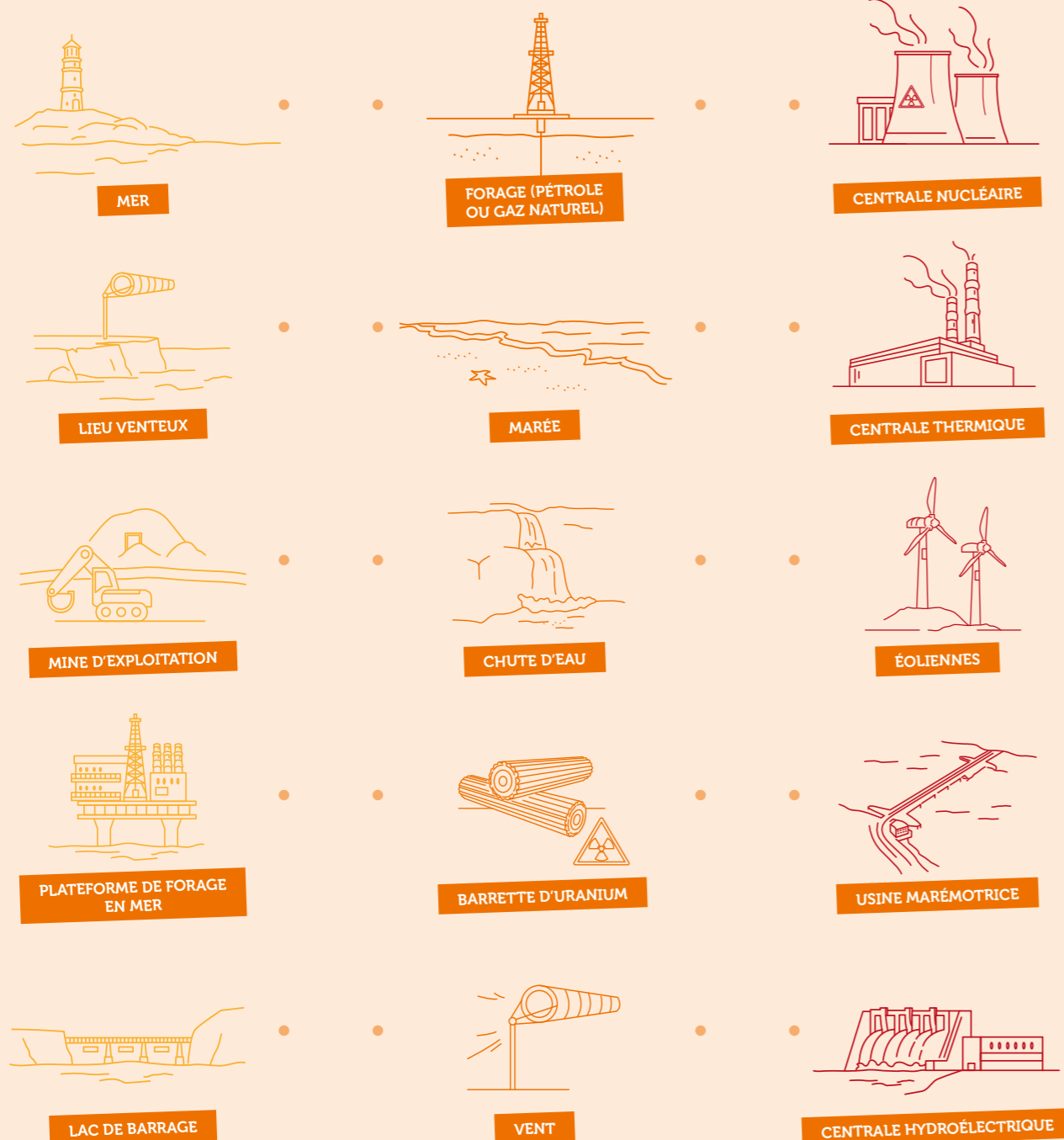
QUAND TU APPUIES SUR UN INTERRUPTEUR, SAIS-TU D'OÙ VIENT

L'ÉLECTRICITÉ ?



LA CHAÎNE DE L'ÉLECTRICITÉ

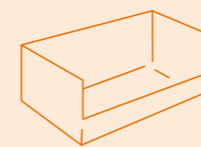
Relie l'élément naturel à l'énergie fournie puis au lieu de production d'électricité.



ÉPATE TES PARENTS EN FABRIQUANT UN FOUR SOLAIRE !

MATÉRIEL

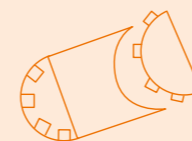
- une boîte de chaussures
- du papier cartonné épais
- du papier noir ou peinture noire
- du papier aluminium
- du plastique épais type plexiglas
- de la colle non toxique, du papier collant, des ciseaux
- une tige de fil de fer



Couper l'avant de la boîte à chaussure. Laisser 2 à 3 cm en bas pour conserver plus de résistance. Tapisser de papier noir ou de peinture noire.



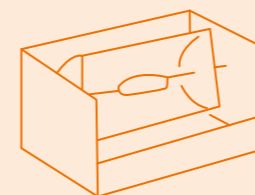
Découper un disque dans le papier cartonné. Le couper en deux pour obtenir 2 demi-cercles. Attention le demi-cercle doit être plus petit que la hauteur de la boîte à chaussures.



Découper un rectangle dans le papier cartonné dont la largeur sera le double du diamètre du cercle. Le fixer avec du ruban adhésif aux 2 demi-cercles pour en faire un conteneur.



Recouvrir l'intérieur de ce conteneur avec du papier aluminium. Faire attention aux plis et aux bulles d'air ou de colle.



Fixer le plat (et les aliments) à la boîte avec la tige de fil de fer. Mettre l'ensemble au soleil en l'orientant de façon que la chaleur dégagée soit maximale. Tourner les aliments pour qu'ils cuisent correctement.

Pour optimiser (effet de serre) ajouter une plaque de plexiglas ou de verre sur le dessus de la boîte.

LE SAIS-TU ?

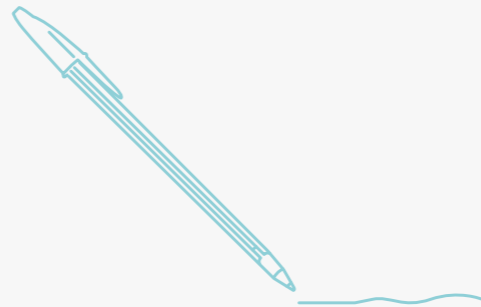
Comment réduire le changement climatique ? On éteint la lumière, les appareils restés en veille, on prend les transports en commun ou mieux son vélo, sa trottinette ou bien on marche à pied pour aller à l'école, au sport, faire des courses... Chaque petit pas compte !

Connais-tu la Journée de la Taupé ? Et celle du Pull ? Préserver l'environnement, c'est souvent aussi simple que de porter un pull ! En décidant de ne pas monter le chauffage, mais de mettre un sweat en plus ou des chaussettes plus chaudes, on participe à réduire les émissions de gaz à effet de serre, qui chamboulent le climat. Et la journée de la Taupé ? C'est une journée dans le noir, sans lumière... À essayer le 31 octobre !

Ça vous dirait de réduire de 8 % vos consommations énergétiques et d'économiser environ 200 € sur l'année ? Il suffit de participer au Défi Énergie ! Pour s'inscrire c'est gratuit, et à vous les conseils pratiques, les outils ludiques et les temps d'échanges en équipe et toute convivialité. <https://metropole.nantes.fr/defis>

SOLUTIONS

DES JEUX



P4 / RETROUVE LES ESPÈCES PRÉSENTES SUR LA MÉTROPOLE NANTAISE !

Flore : baobab (non), chêne pédonculé (oui), sorbier des oiseleurs (oui)

Insectes : lucane cerf-volant (oui), grand capricorne (oui), rosalie des Alpes (oui)

Poissons : poisson-clown (non), saumon atlantique (oui de passage en migration), lamproie de Planer (oui)

Amphibiens : rainette (oui), salamandre (oui), axolotl (non)

Reptiles : tortue de Floride (oui mais exotique), orvet (oui), caïman (non)

Oiseaux : pic-vert (oui), aigle royal (non), flamant rose (non)

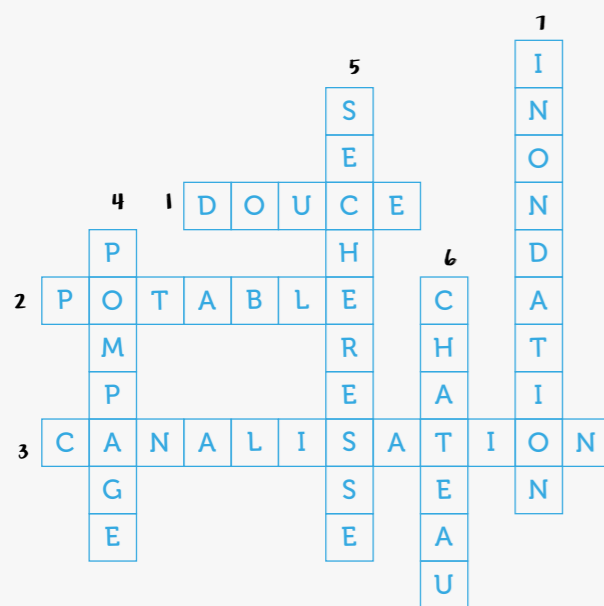
Mammifères : genette (oui), loutre (oui), castor (oui)

P6/ LES USAGES DE L'EAU ET LEURS IMPACTS

Les usages de l'eau : toutes les images correspondent aux usages de l'eau

Ce qui impacte cycle de l'eau : le lave-linge selon la lessive utilisée, l'industrie, l'agriculture

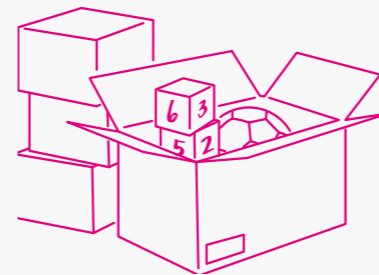
P7 / MOTS CROISÉS : DES MOTS DE VOCABULAIRE SUR L'EAU



P8 / MIAM, DES MOTS CACHÉS !

A	M	E	Z	E	X	U	H	P	I	O	F
T	F	J	L	T	A	N	R	I	X	M	A
E	R	S	W	C	U	M	A	C	H	E	T
U	O	P	R	I	H	E	D	B	E	R	K
P	M	I	R	B	U	C	I	O	D	E	P
S	A	L	H	R	A	I	S	I	N	K	G
G	G	U	A	Z	R	P	J	A	V	U	M
M	E	O	T	O	M	A	T	E	E	I	A
U	N	K	O	D	B	T	I	K	P	F	U
O	X	P	V	A	C	H	E	O	Y	C	A
B	I	S	C	U	I	T	J	L	E	U	B
R	E	A	I	C	X	P	N	U	V	S	E

P8 / DE LA FOURCHE À LA FOURCHETTE, RELIE LE PRODUIT BRUT AU PRODUIT TRANSFORMÉ



P10 / DANS QUELLE POUBELLE SE JETTENT CES DÉCHETS

Capsule (jaune), Pot de yaourt avec opercule (jaune), Carton de pizza (sans reste de repas - jaune), Couche bébé (bleu), Bloc de polystyrène (noir), Essuie tout (bleu et marron), Pelures d'orange (marron), Flacon de javel vide (noir), Stylo (bleu), Tube de colle (jaune), Gourdes de compote (jaune)

P10 / GRAND NETTOYAGE DE PRINTEMPS

Jouet en bon état : oui – à donner en ressourcerie

Vêtement trop petit mais en bon état : oui – à déposer en ressourcerie ou dans un point de collecte du textile

Livre : oui - à donner en ressourcerie ou à une librairie d'occasion

Assiette cassée : non – à jeter avec les ordures ménagères

Vieux fer à repasser abîmé : oui – le faire réparer

Vêtement en mauvais état : oui – à déposer dans un point de collecte du textile

Lampe de chevet cassée : non – à déposer en déchetterie

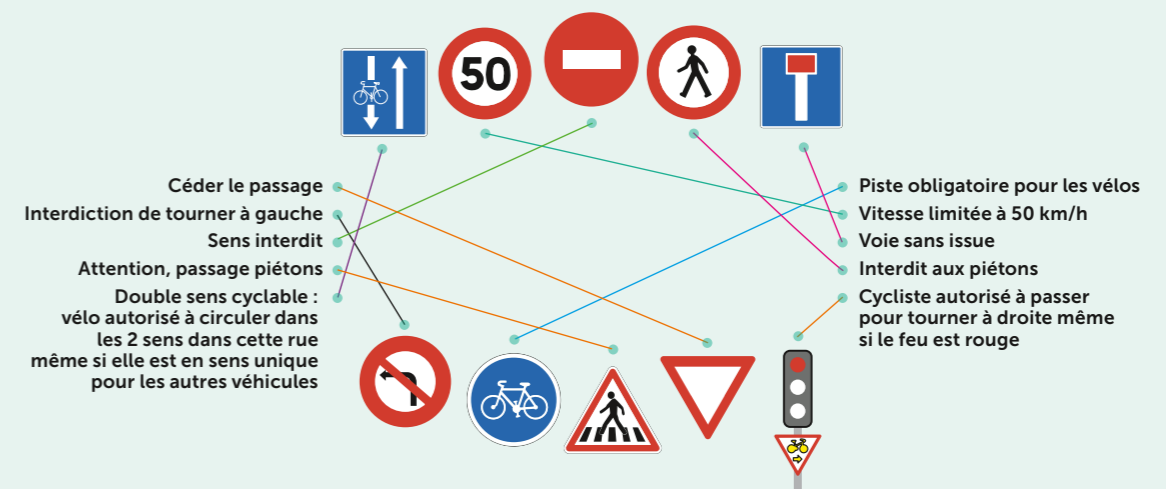
P12 / TROUVE LES 5 DIFFÉRENCES ENTRE LES 2 DESSINS

Vélo avec casque / sans casque
Piéton traverse sur passage / route
Vélo avec bras pour tourner / sans bras
Passager qui sort côté rue / côté route
Panneau sens interdit / sens unique

P12 / LE SAIS-TU ?

Panneaux de danger : triangle et rouge
Panneaux d'indication : carré et bleu
Panneaux d'interdiction : rond et rouge
Panneaux d'obligation : rond et bleu

P13 / RELIE CHAQUE PANNEAU À SA SIGNIFICATION. INDICE : REGARDE-BIEN LES FORMES ET LES COULEURS...



P14 / LA CHAÎNE DE L'ÉLECTRICITÉ

Mer – marée – usine marémotrice
Lieu venteux – vent – éoliennes
Mine d'exploitation – barrette d'uranium signe « radioactif » - centrale nucléaire
Plateforme de forage en mer – forage (gaz naturel ou pétrole) – centrale thermique
Lac de barrage – chute d'eau – usine hydroélectrique



Fresque de la Renaissance Écologique
Hommage à Lorenzetti

Fresque à colorier
Liée au livre « La Renaissance Écologique »,
écrit par le nantais Julien Dossier,
qui propose de nombreuses pistes
éducatives autour de sa fresque
<https://www.renaissanceecologique.fr/>

